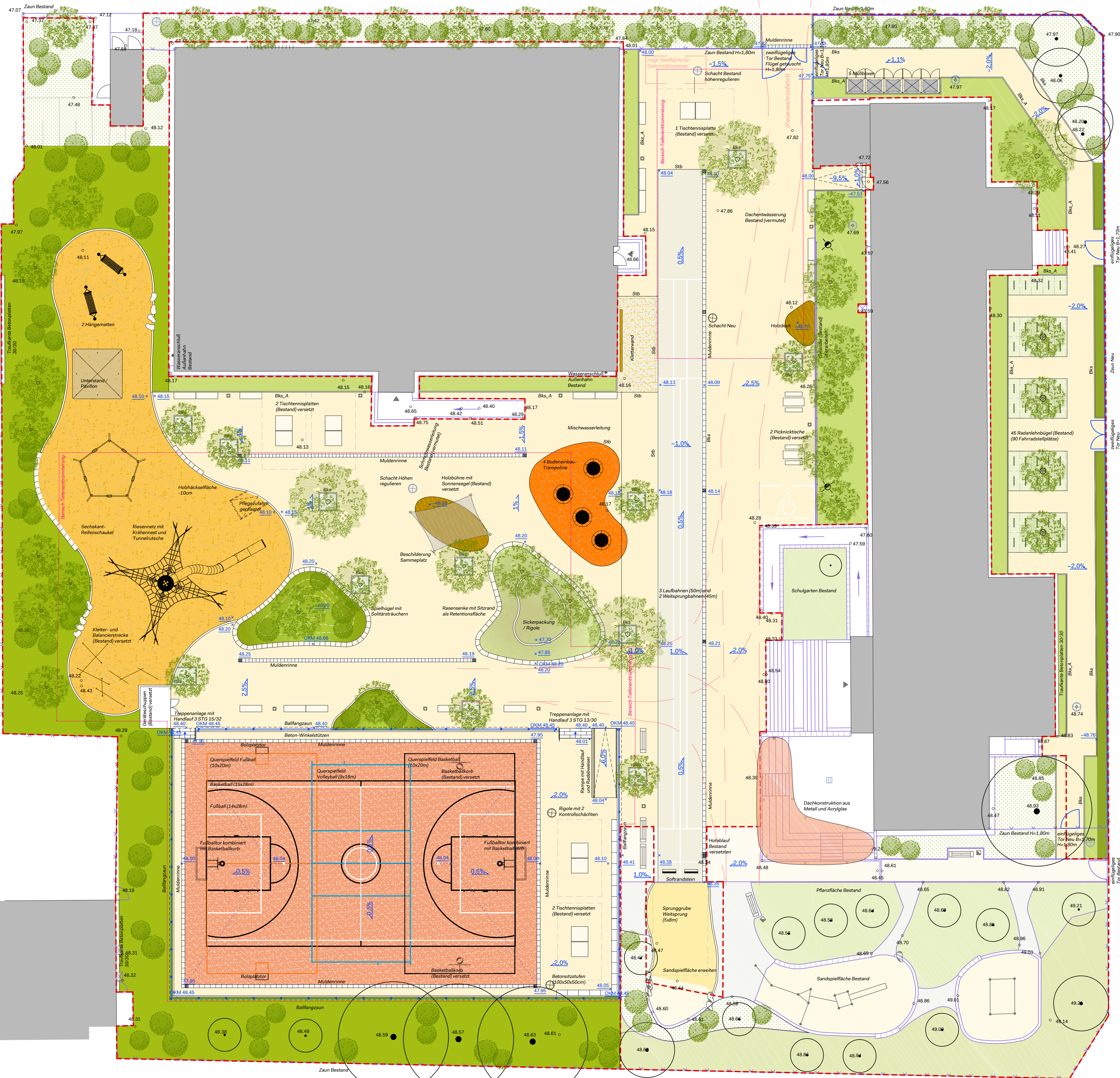


BÖTZOWSTRASSE

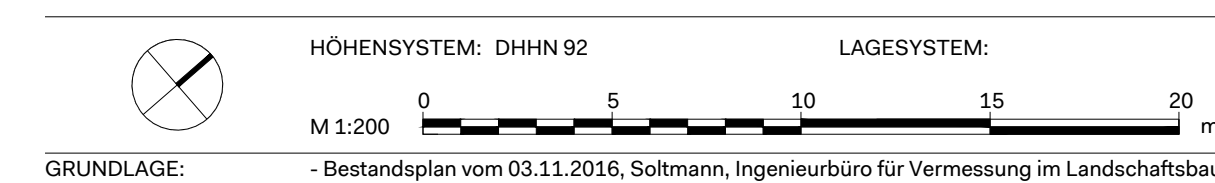


HANS-OTTO-STRASSE

LEGENDE:

	Bearbeitungsgrenze		Einfassung mit Natursteinblöcken Höhe ca. 40cm, Sandstein
	Bereich Tiefenentrümmung		Einfassung mit Natursteinkante 100/30/15cm, Granit
	hohe Strauchpflanzung Neupflanzung		Einfassung mit Betonkantenstein bündig / zur Ansicht
	hohe Strauchpflanzung Aufwertung des Bestands		Einfassung mit Stahlband
	niedrige Strauchpflanzung Neupflanzung		Einfassungen Bestand
	Heckenpflanzung Neupflanzung		Zaun und Tor Bestand
	Schotterrasen		Zaun und Tor Neu
	Rasenpflaster		Balffangzaun Höhe ca. 3,5m schallgedämpt
	Holzdeckelfläche		Müllbehälter (für Müllbehälter 1100l)
	Spielefläche		Metallsitzbank Bestand
	Holzpodest		Picknicktisch mit Bank Bestand
	Kunststofffläche als Fallschutz		Betonsitzelement und Abfallbehälter
	Kunststofffläche in Sportflächen		Hofablauf
	Asphaltbelag auf Laufbahnfläche		Offene Entwässerungsrinne
	Betonpflaster hell		Entwässerungsleitung Bestand (vermutete Lage)
	Baum Bestand		Entwässerungsleitung Neu
	Baum Neupflanzung		Spielgerät mit Sicherheitsabstand
	Solitärsträucher Neupflanzung		Findlinge Bestand
			Höhen Bestand / Planung
			Gefälle

JOHN-SCHEHR-STRASSE



GRUNDLAGE: - Bestandsplan vom 03.11.2016, Soltmann, Ingenieurbüro für Vermessung im Landschaftsbau

FREIGABEVERMERKE:

PROJEKT: Bötzw-Grundschule Umbau und Entrümmung des Schulhofs

PLANBEZEICHNUNG: LHP 3 - Entwurfsplanung Entwurf Lageplan

PLANNR: 535-16/3.0.1.01 MASZSTAB: 1:200 DATUM: 14.02.2017

ÄNDERUNGEN: Index: Basis: Datum: Text: Gez.:

BAUHERR: Bezirksamt Pankow von Berlin Straßen- und Grünflächenamt Darßer Straße 203 13088 Berlin

PLANVERFASSER: Henningsen LANDSCHAFTSARCHITEKTEN Schlesische Str. 29/30, 10997 Berlin fon: 030.89533005-0 info@henningsen-berlin.de www.henningsen-berlin.de

GEZEICHNET: JF/EZ GEPRÜFT: JH